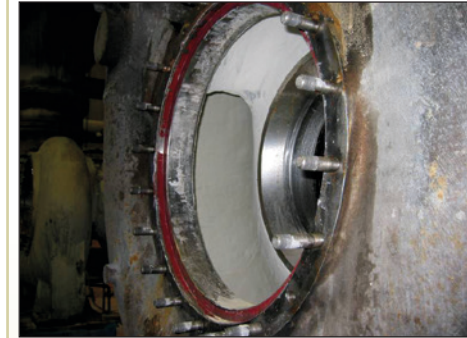


100 % kiintoainepitoinen, keraamisesti vahvistettu, hankauskomposiitti, joka on koostettu kestävään pienhiukkasten aiheuttamaa äärimmäistä liukukulutusta ja hankasta. ARC MX2(E) pinnoite on suunniteltu:

- Suojaamaan pintoja sekä kuivien pienhiukkasten aiheuttamaa eroosiota että märän lietteen aiheuttamaa hankasta vastaan.
- Palauttamaan kuluneet laitteet lähes uutta vastaavaan tilaan.
- Antamaan pitkäikäisempi vaihtoehto kumivuorauksille ja keraamisille kulutuslaatoille.
- Kestämään laajaa pH-aluetta.
- Helppo levittää lastalla.



Käyttökohteet

- Syklonit
- Venttiilit
- Syöttimet
- Sellun kuivausruuvit
- Kulutuslevyt
- Lietepumput
- Tärstimet
- Sekoittimet
- Puhdistuskartiot
- Putkikelat
- Putkitaitokset
- Jauhimet

Pakkaus ja riittäisyys

Nimellinen, perustuen 3 mm:n paksuuteen

- 2,5 litran sarja peittää 0,83 m²
- 16 litran sarja peittää 5,33 m²

Huom: Komponentit on mitattu ja punnittu valmiiksi.

Jokainen sarja sisältää sekoitus- ja levitysohjeet. 2,5 litran sarja sisältää myös työkalut.

Väri: valkoinen



Ominaisuudet ja edut

- **Kestävä, keraamisesti vahvistettu pinnoite joka kestää laajaa valikoimaa erilaisia slurryjä.**
 - Pidentää pienhiukkasten aiheuttamalle kulumiselle altistuvien laitteiden käyttöikä.
- **100 %:sti kiintoainepitoinen; ei sisällä VOC:itä eikä vapaita isosyanaatteja.**
 - Parantaa käyttöturvallisuutta.
 - Tarttuu helposti esikäsiteltyihin pintoihin.
 - Soveltuu vaativiin kohteisiin.
- **Alhaisen viskositeetin koostumus**
 - Yksinkertaistaa levitystä.
 - Alentaa asennuskustannuksia.
 - Helposti muovattavissa.

Tekniset tiedot

Koostumus	Modifioitu epoksihartsit reagoituna alifaatti-amiini-kovetinaineella		
Lujite (yksinoikeudella valmistettu)	Sekoitus väliainetta ja pienhiukkaskokoja, korkeapitoisuksiset Al ₂ O ₃ keraamiset rakeet ja jauheet, esikäsiteltyinä polymeerikiinnitysaineella.		
Tiheys kovettuneena		2,4 g/cc	
Puristuslujuus	(ASTM D 695)	1 025 kg/cm ² (101 MPa)	
Taivutuslujuus	(ASTM D 790)	445 kg/cm ² (43 MPa)	
Kiinnitartuntalujuus	(ASTM D 4541)	> 211 kg/cm ² (> 21 MPa)	
Vetolujuus	(ASTM D 638)	269 kg/cm ² (26 MPa)	
Iskunkestävyys (suoraan)	(ASTM D 2794)	> 18 N-m	
Durometri-shorekovuus D	(ASTM D 2240)	89	
Pystysuuntaisen valumisen kesto, 21 °C:ssa ja 6 mm:n paksuudessa		Ei valumista	
Maksimilämpötila (riippuvainen käytöstä)	Märkäkäyttö Kuivakäyttö	95 °C 205 °C	
Säilyvyysaika (avaamattomat astiat)	3 vuotta (säilytettynä 10–32 °C:n lämpötilassa, kuivassa katetussa tilassa)		